

elfatek®

JOYSTICK ANKA SERIES



มี 2 รุ่น ดังนี้



**JD JOYSTICK Digital
Contactor Relay Control**



**JM JOYSTICK Mobile
Analog Control**

JD JOYSTICK Digital



JM JOYSTICK Mobile



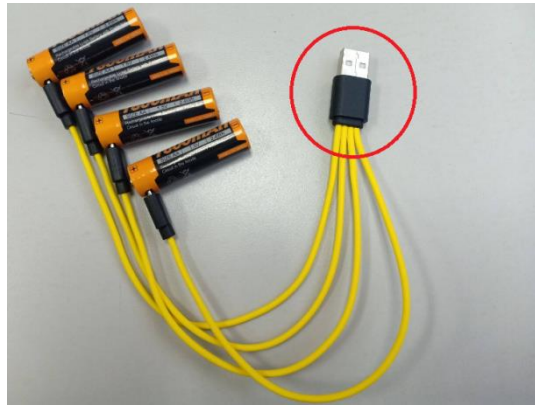


[Click for video](#)

JD JOYSTICK Digital

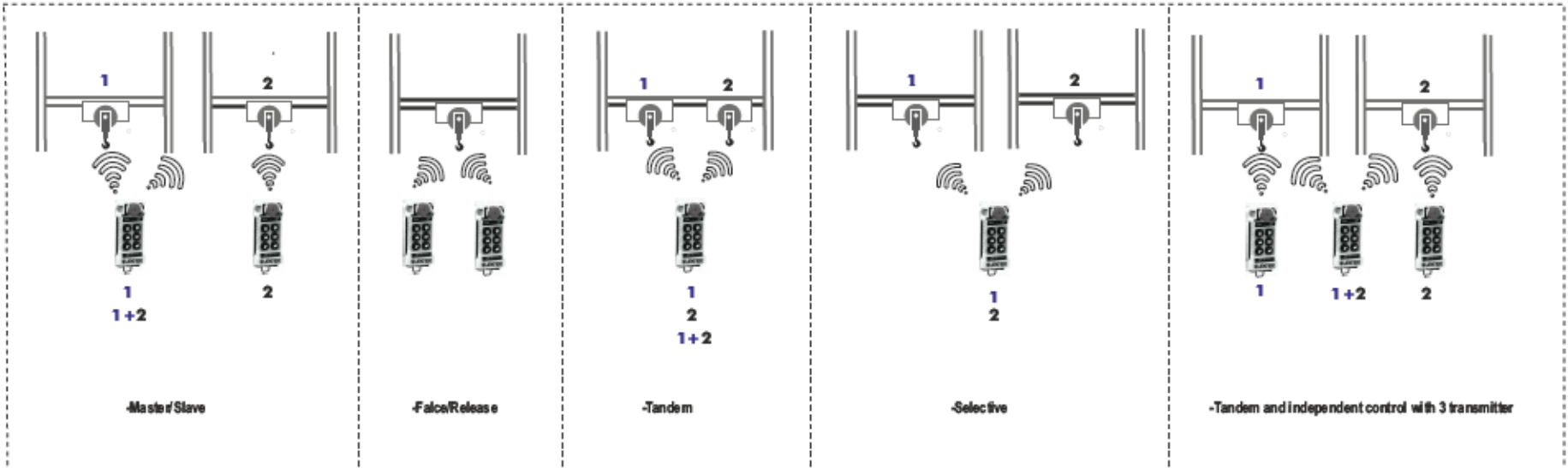
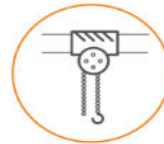
- เครื่องงานฟังก์ชันทั่วไป 6 ทิศทาง 1 สปีด 2 สปีด ได้สูงสุด 5 สปีด
- ควบคุมรอกได้หลายตัวด้วย Joystick ตัวเดียว
- เลือกรอก 1 ตัว, 2ตัว, 3ตัว ชุด Trolley เดียวกัน หรือแยก Trolley
- เครื่องที่มีฟังก์ชันเพิ่มเติมเช่น Coil Tong หมุนซ้าย-ขวา, หุบเข้า-ทางออก
- Receiver มีหม้อแปลงไฟอัตโนมัติ 48VAC, 110VAC, 220VAC
- ป้องกันฝุ่นละอองและน้ำระดับ IP65
- คลื่นความถี่ 2.4GHz. ทำให้รับส่งสัญญาณแม่นยำและเสถียร
- ใช้ถ่าน Alkaline ขนาด AA 1.5V จำนวน 6 ก้อน
- มีระบบ Ichip บันทึกช่องสัญญาณ สามารถสลับถ่ายข้อมูลได้สะดวก
- รับส่งสัญญาณได้สูงสุด 100M
- วัสดุตัว Joystick ทำจาก Polyamide ทนต่อการกระแทก
- รับประกัน 1 ปี มีอะไหล่เปลี่ยนทุกชิ้นส่วน

JD JOYSTICK Digital



- Option พิเศษ ถ่านชาร์จ 1.5V 1600Mah อัด ทนนาน (ปกติจะให้ลูกค้าซื้อเพิ่ม)
- ถ่านชาร์จมี LED บอกระดับ: สีแดงคือถ่านอ่อน และสีฟ้าเมื่อแบตเตอรี่เต็มแล้ว
- สายชาร์จ USB แบบเสียบ 4 หัว ใช้เสียบ Adaptor โทรคัพท์ หรือ เสียบกับคอมพิวเตอร์ได้

Application การใช้งาน



Application การใช้งาน



Function:

- เกรน 20 ตัน
- ควบคุมรอก 1 ตัว
- ขึ้น-ลง, ซ้าย-ขวา, หน้าหลัง 2 สปีด

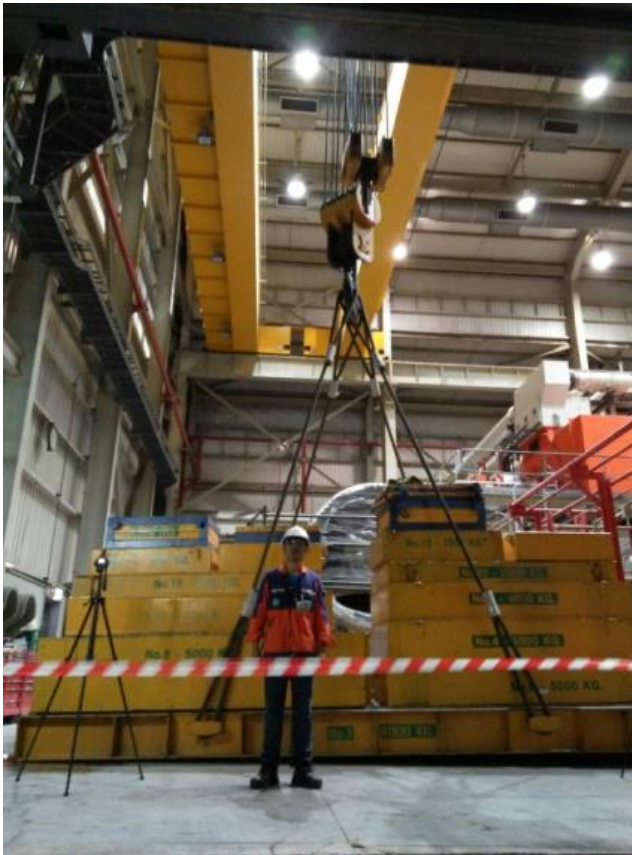
Application การใช้งาน



Function:

- เกรน 36/3 ตัน
- ควบคุมรอก 2 ตัว
- เลือก Main Hoist / Aux Hoist
- ขึ้น-ลง, ช้าย-ขวา, หน้าหลัง 2 สปีด
- Coil Tong หมุนซ้าย-ขวา, หุบเข้า-ทางออก
- เปิด-ปิดไฟสปอร์ตไลท์

Application การใช้งาน



Function:

- เครน 80/16, 5 ตัน
- ควบคุมรอก 3 ตัว
- เลือก Hoist 80T, Hoist 16T ขึ้น-ลง, ช้ายขวา 2 สปีด Trolley เดียวกัน
- เลือก Hoist 5T ขึ้น-ลง, ช้าย-ขวา 2 สปีด แยกอิสระจาก 80/16ตัน
- เดินหน้า - ถอยหลัง 4 สปีด
- กด Horn (เสียงแตร)

Application การใช้งาน



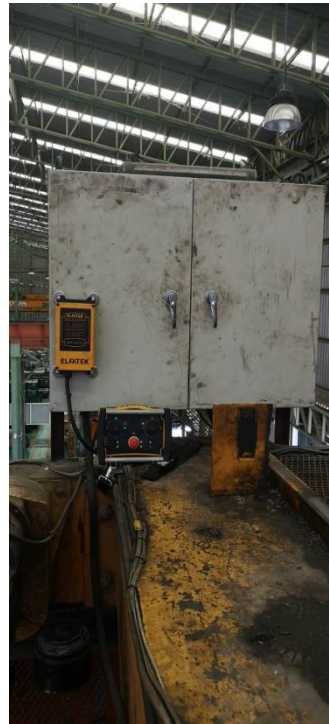
Function:

- เกรน 50/5 ตัน
- ควบคุมรอก 2 ตัว
- เลือก Hoist 50T, Hoist 5T ขึ้น-ลง, ช้ายขวา 2 สปีด Trolley เดียวกัน
- ฟังก์ชันเดินหน้า - ถอยหลัง 2 สปีด

Application การใช้งาน



Project Reference



Project Name:

ศูนย์บริการเหล็กสยามระยอง
เครน 20 ตัน

Function:

- ควบคุมรอก 1 ตัว
- 6 ทิศทาง 2 สปีด

CABLE NUM	DESCRIPTION
1	UP
2	UP - COMMON LINE
3	DOWN
4	DOWN - COMMON LINE
5	LEFT
6	LEFT - COMMON LINE
7	RIGHT
8	RIGHT - COMMON LINE
9	NORTH
10	NORTH - COMMON LINE
11	SOUTH
12	SOUTH - COMMON LINE
13	UP 2
14	UP 2 - COMMON LINE
15	DOWN 2
16	DOWN 2 - COMMON LINE
17	LEFT 2
18	LEFT 2 - COMMON LINE
19	RIGHT 2
20	RIGHT 2 - COMMON LINE
21	NORTH 2
22	NORTH 2 - COMMON LINE
23	SOUTH 2
24	SOUTH 2 - COMMON LINE
25	HORN
26	HORN - COMMON LINE
27	RUN
28	RUN - COMMON LINE
29	EMG
30	EMG COM
31	AC 220V AC 110V AC 48V
32	AC 0

DEFAULT RECEIVER SUPPLY AC 220V

Project Name:

ศูนย์บริการเหล็กสยามระยอง

เครน 20 ตัน

Function:

- ควบคุมรอก 1 ตัว
- 6 ทิศทาง 2 สปีด

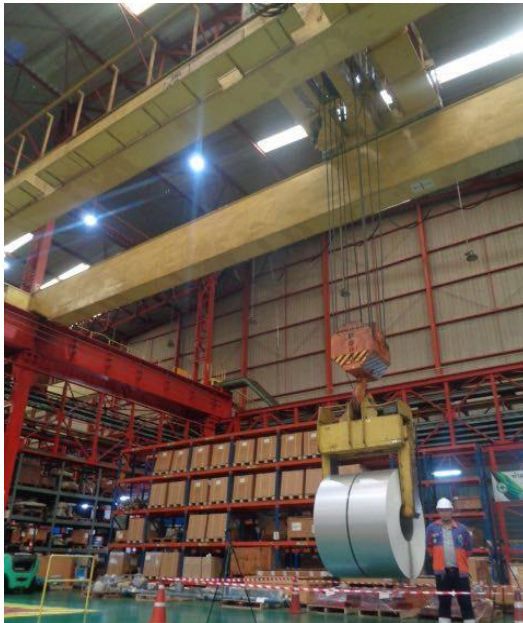


Project Name:

Posco Thainox Sะยอง เคน 36/3 ตัน

Function:

- ควบคุมรอก 2 ตัว ใน Trolley เดียวกัน
- 6 ทิศทาง 2 สปีด
- เลือก Hoist 36T, เลือก Hoist 3T
- Coil Tong หมุนซ้าย-ขวา, หุบเข้า-กางออก
- สั่งเปิด-ปิดไฟสปอร์ตไลท์



CABLE NUM	DESCRIPTION
1	UP
2	UP - COMMON LINE
3	DOWN
4	DOWN - COMMON LINE
5	LEFT
6	LEFT - COMMON LINE
7	RIGHT
8	RIGHT - COMMON LINE
9	NORTH
10	NORTH - COMMON LINE
11	SOUTH
12	SOUTH - COMMON LINE
13	UP 2
14	UP 2 - COMMON LINE
15	DOWN 2
16	DOWN 2 - COMMON LINE
17	LEFT 2
18	LEFT 2 - COMMON LINE
19	RIGHT 2
20	RIGHT 2 - COMMON LINE
21	NORTH 2
22	NORTH 2 - COMMON LINE
23	SOUTH 2
24	SOUTH 2 - COMMON LINE
25	MAIN
26	MAIN - COMMON LINE
27	AUX
28	AUX - COMMON LINE
29	LEG IN
30	LEG IN - COMMON LINE
31	LEG OUT
32	LEG OUT - COMMON LINE
33	COIL-TONG CW
34	COIL-TONG CW - COMMON LINE
35	COIL-TONG CCW
36	COIL-TONG CCW - COMMON LINE
37	HORN
38	HORN - COMMON LINE
39	RUN
40	RUN - COMMON LINE
41	LIGHT
42	LIGHT - COMMON LINE
43	EMG
44	EMG - COMMON LINE
45	AC 220V AC 110V AC 48V
46	AC 0

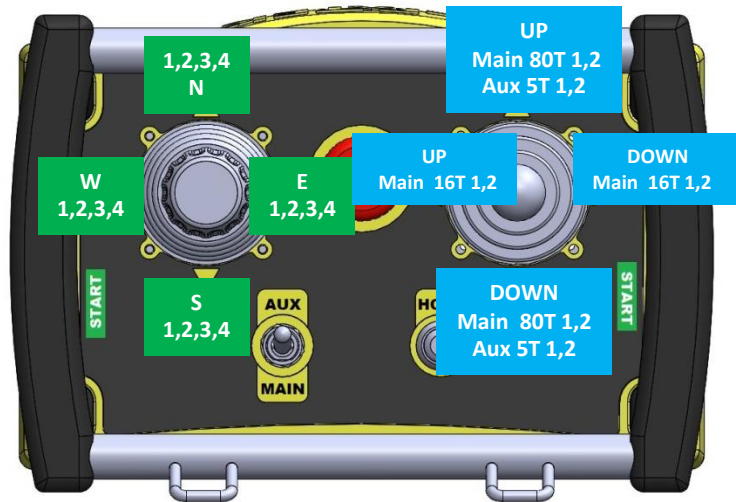
DEFAULT RECEIVER SUPPLY AC 220V

Project Name:

Posco Thainox ระยอง เคน 36/3 ตัน

Function:

- ควบคุมรอก 2 ตัว แยกได้เช่นกัน
- 6 ทิศทาง 2 สปีด
- เลือก Hoist 36T, เลือก Hoist 3T
- Coil Tong หมุนซ้าย-ขวา, หุบเข้า-กางออก
- สั่งเปิด-ปิดไฟสปอร์ตไลท์

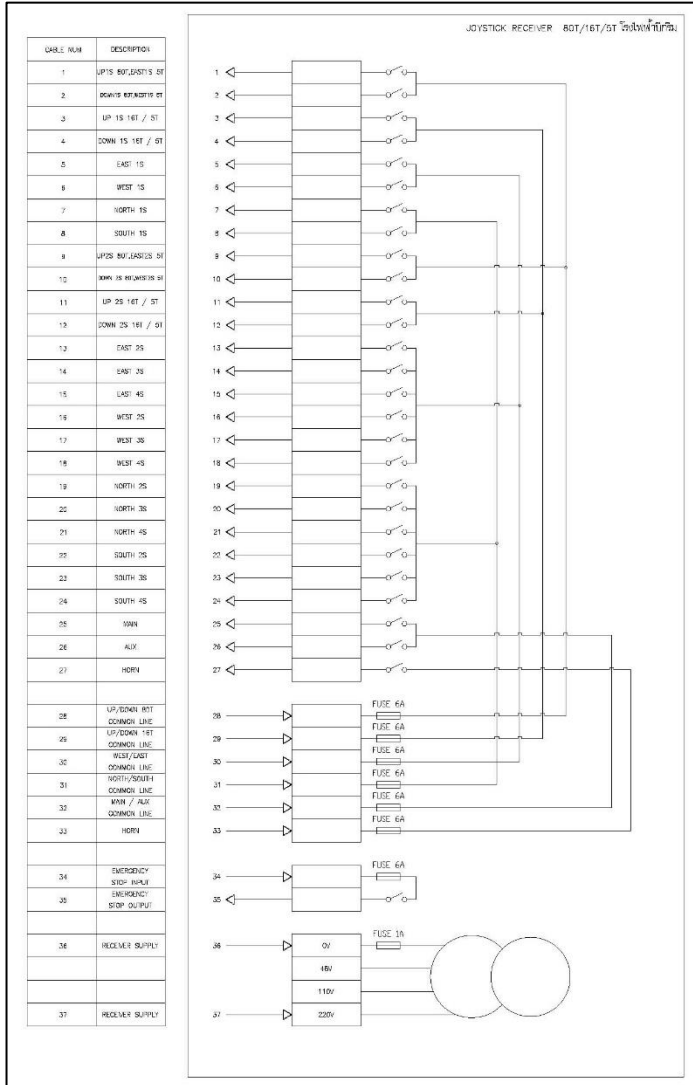


Project Name:

โรงไฟฟ้าบักريم 1 เคน 80/16, 5 ตัน

Function:

- เคน 80/16 ตัน, 5 ตัน
- ควบคุมรอก 3 ตัว 2 Trolley
- รอก 80T/16T ขึ้น-ลง, ช้ายขวา 2 สปีด อยู่ใน Trolley เดียวกัน
- รอก 5T ขึ้น-ลง, ช้าย-ขวา 2 สปีด อยู่ใน Trolley แยกอิสระจาก 80/16ตัน
- ฟังก์ชันเดินหน้า - ถอยหลัง 4 สปีด
- กด Horn (เสียงแตร)



Project Name:

โรงไฟฟ้าบักกริม 1 เครื่อง 80/16, 5 ตัน

Function:

- เครื่อง 80/16 ตัน, 5 ตัน
- ควบคุมรอก 3 ตัว 2 Trolley
- รอก 80T/16T ขึ้น-ลง, ข้ายขวา 2 สปีด อยู่ใน Trolley เดียวกัน
- รอก 5T ขึ้น-ลง, ข้าย-ขวา 2 สปีด อยู่ใน Trolley แยกอิสระจาก 80/16ตัน
- ฟังก์ชันเดินหน้า - ถอยหลัง 4 สปีด
- กด Horn (เสียงแตร)

ข้อมูลจำเป็นต่อการติดตั้ง

1 จำนวนรอกในเครนที่จะควบคุม _____ Ton ระบุพิกัดรอก _____ ชนิดเครน S/G D/G

2 ระบุเครนที่กำหนดเป็น Main Hoist _____ Ton Aux Hoist(1) _____ Ton Aux Hoist(2) _____ Ton

ระบุยี่ห้อรอก Main _____ Aux(1) _____ Aux(2) _____ ระบุความสูงเครน _____ M

3

ทิศทาง	Main	
	สปีด	โวลต์
3.1 ขึ้น-ลง		
3.2 ข้าย-ขวา		
3.3 หน้า-หลัง		

Aux(1)	
สปีด	โวลต์

Aux(2)	
สปีด	โวลต์

เมนไฟเข้า Receiver _____ โวลต์

4 อุปกรณ์เสริมที่ใช้ร่วมกับเครน

4.1 Coil Tong ระบุการทำงาน หมุนข้าย-ขวา _____ โวลต์ หุบเข้า-กางออก _____ โวลต์

4.2 Graber (ที่คีบ) ระบุการทำงาน หมุนข้าย-ขวา _____ โวลต์ หุบเข้า-กางออก _____ โวลต์

4.3 Horn(Push) มี ไม่มี Spot Light(On/Off) มี ไม่มี

5 ระบุข้อมูลที่หน้าไชด์งาน

5.1 ทางขึ้นเครน มี ไม่มี มีความชัน มีความร้อน มีสภาพกรด อื่นๆ ระบุ _____